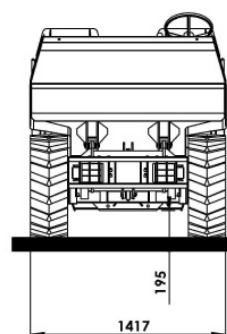
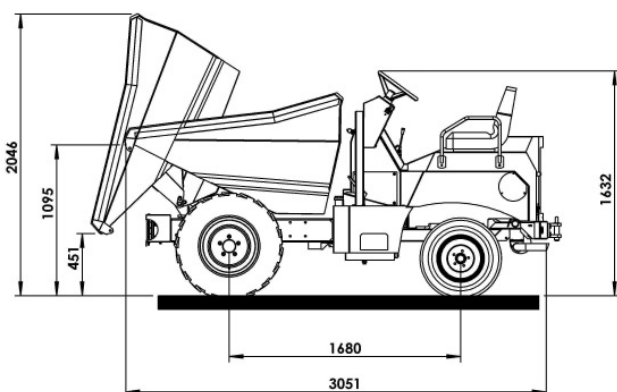


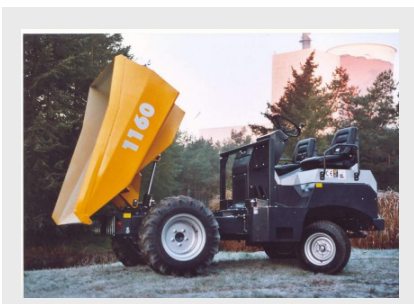
# Bergmann Dumper 1160 Basculement frontal



Des arguments solides à votre avantage

- ▶ grande stabilité grâce à l'axe oscillant
- ▶ frein parking hydraulique
- ▶ commande hydrostatique 0 – 23 km/h
- ▶ prototype contrôlé par la TBG





## Bergmann Dumper 1160 basculeur frontal

### DONNEES TECHNIQUES

<b>Poids/capacité de la benne</b>	Charge utile	1.600 kg
	Poids à vide	1.320 kg
	Capacité de la benne au ras	800 L
	Capacité de la benne en dôme	1,2 m <sup>3</sup>
	Système de la benne	Basculement hydraulique frontal
<b>Dimensions</b>	Hauteur avec arceau	2.100 mm
	Hauteur sans arceau	1.630 mm
	Longueur totale	3.050 mm
	Largeur totale	1.420 mm
	Hauteur libre au-dessus du sol	195 mm
<b>Commande</b>	Mécanisme de translation hydrostatique à deux roues motrices 0-23 km/h en continu	
<b>Direction</b>	Direction de roue arrière hydraulique ; rayon de braquage 2.340 mm	
<b>Essieux/Freins</b>	Essieu avant rigide; essieu arrière suspendu en oscillation +/- 12°; frein à lamelles bain d'huile sans entretien avec réglage automatique dans les moteurs ; frein secondaire à commande hydraulique agissant sur les roues avant.	
<b>Moteur</b>	Moteur Kubota 3-cylindres – refroidi à l'eau - Puissance 18,5 KW pour 2.800 U/min.	
<b>Pneus</b>	Standard,	avant:10,0/75-15.3      arrière:23x8,5-12
<b>Quantité de remplissage</b>	carburant 25 L huile hydraulique 32 L	
<b>Système électrique</b>	Installation électrique 12 V avec interrupteur principal ; indications de contrôle pour la température de l'eau du moteur ; compteur d'heures de service ; voyants de contrôle pour l'huile de moteur ; frein parking ; affichage du sens de direction ; contrôle de charge batterie ; avertisseur	
<b>Equipement standard</b>	Siège conducteur réglable ; accouplement de remorquage ; installation d'éclairage conformément à la StVZO ; benne en acier à grain fin résistant à l'usure ; blocage de différentiel ; attestation de contrôle de prototype UE ; déclaration de conformité CE ; instruction de service ; nomenclature	