

## La gamme des pelles midi de 4 à 8 tonnes

Les 3 premières machines de cette gamme sont des pelles sans déport arrière. YANMAR, l'inventeur de ce concept (Zero Tail Swing), vous propose sa nouvelle génération du désormais très populaire concept «VIO». L'opérateur gagne en productivité, car il peut se concentrer sur son travail sans se préoccuper de la partie arrière de sa machine. De 4,5 à 7,8 tonnes, ces pelles «midi» sont un bon compromis entre les performances des grandes pelles et la compacité des mini-pelles. La B7 Σ, nouvelle génération de pelles "ultra-swing" (pelles à rayon de rotation ultra-court et à flèche articulée) vient compléter cette gamme.



|                                  |   |
|----------------------------------|---|
| Mini-pelles                      | VIO45   |
| Poids (Cab.)                     | 4430 Kg   |
| Profondeur de fouille            | 3500 mm   |
| Hauteur de déversement           | 3720 mm   |
| Rayon de rotation arrière        | 975 mm  |
| Moteur                           | Yanmar Diesel 3TNE88-EBVC<br>22,8 / 31 / 2500 (kw/CV/tr/mn) |
| Forces de travail (bras/godet)   | 2150 / 3350 Kgf   |
| Vitesse de translation           | 2,5 - 4,7 Km/h  |
| Dimensions hors tout (L x l x H) | 5150 x 1970 x 2620 mm                                       |

[Photo de chantier](#)



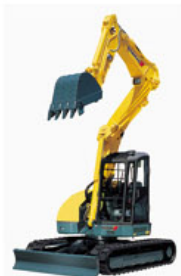
|                                  |   |
|----------------------------------|---|
| Mini-pelles                      | VIO55   |
| Poids (Cab.)                     | 5130 Kg   |
| Profondeur de fouille            | 3800 mm   |
| Hauteur de déversement           | 4280 mm   |
| Rayon de rotation arrière        | 995 mm  |
| Moteur                           | Yanmar Diesel 3TNE88-EBVC<br>27,9 / 38 / 2300 (kw/CV/tr/mn) |
| Forces de travail (bras/godet)   | 2550 / 3800 Kgf   |
| Vitesse de translation           | 2,3 - 4,5 Km/h  |
| Dimensions hors tout (L x l x H) | 5450 x 1990 x 2620 mm                                       |

[Photo de chantier](#)



|                                  |   |
|----------------------------------|---|
| Mini-pelles                      | VIO75   |
| Poids (Cab.)                     | 7720 Kg   |
| Profondeur de fouille            | 4200 mm   |
| Hauteur de déversement           | 4920 mm   |
| Rayon de rotation arrière        | 1130 mm   |
| Moteur                           | Yanmar Diesel 3TNV98-XBVA<br>43,4 / 58,2 / 2000 (kw/CV/tr/mn) |
| Forces de travail (bras/godet)   | 3900 / 5590 Kgf   |
| Vitesse de translation           | 2,7 - 4,7 Km/h  |
| Dimensions hors tout (L x l x H) | 6285 x 2270 x 2715 mm   |

[Photo de chantier](#)



|                                  |  |
|----------------------------------|--|
| Mini-pelles                      | B7Sigma  |
| Poids (Cab.)                     | 8030 Kg  |
| Profondeur de fouille            | 4350 mm  |
| Hauteur de déversement           | 5490 mm  |
| Rayon de rotation arrière        | 1130 mm  |
| Moteur                           | 4TNV98-XBV<br>43,4 / 58,2 / 2000 (kw/CV/tr/mn) |
| Forces de travail (bras/godet)   | 3925 / 5590 Kgf                                |
| Vitesse de translation           | 2,7 - 4,7 Km/h                                 |
| Dimensions hors tout (L x l x H) | 5795 x 2270 x 2715 mm                          |

[Photo de chantier](#)



AMMANN France, une gamme complète pour le terrassement et la manutention

Ammann France | ZI les petites haies | 31 - 33, rue de Valenton | 94046 CRETEIL Cedex  
Tél. : 01 45 17 08 88 | Fax : 01 45 17 08 90 | [contact@ammann.fr](mailto:contact@ammann.fr) | [www.ammann-group.com](http://www.ammann-group.com)